

MODEL **PSV-225** D.C MOTOR CONTROLLER

■ 특징

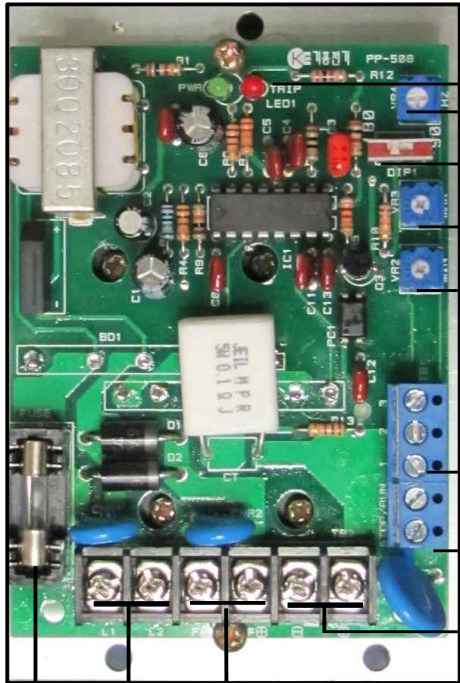
- ◎ SLOW START
- ◎ 회로보호 TRIP 기능
- ◎ P.W.M 제어
- ◎ 외부전압 속도제어 기능
- ◎ 내부 FUSE 장착

■ 정격

사용전압	A.C 220V 50/60Hz
출력전압	D.C 0~180V
적용 모터	90V(400W)
	180V(500W)
연속사용전류	7.5A 이하
순간사용전류	15A 이하
소프트스타트	약 3sec
on/off	s/w on=stop, off=Run (전류 5V, 10mA미만)
제어방식	PWM(4-18KHz±5%)
속도조절	V.R(10kΩ)
	외부입력전압 D.C 0~5V

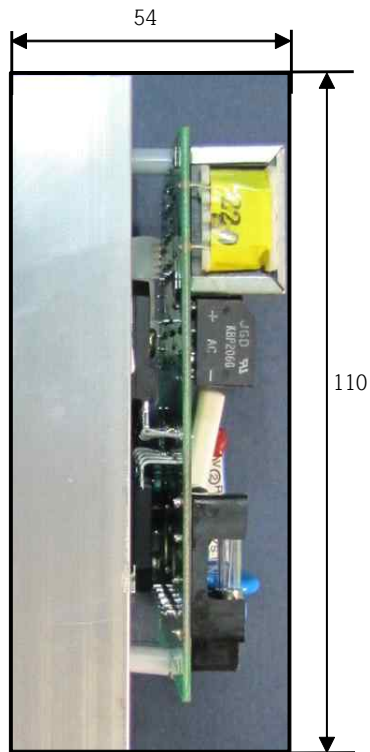
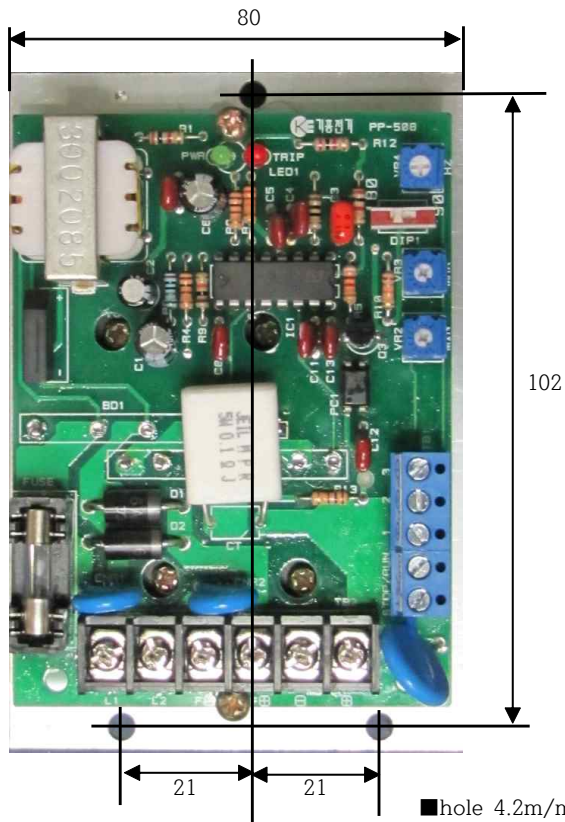
■ 사용설명 및 주의사항

- ◎ 배선은 각 단자에 정확하게 해 주십시오.(파손의 원인이 됩니다.)
- ◎ 전원 입력 후 **모터의 기동은 RUN/STOP 스위치를 사용하여야 SLOW START 기능이 완벽하게 동작합니다.**
- ◎ 조절기의 출력 단자를 이용하여 모터기동을 하지 말아 주십시오.
- ◎ LED의 녹색등은 전원이 연결될 때 켜지며 녹색과 적색이 동시에 켜지면 모터에 과전류가 흘러 조절기 회로를 보호하기위해 TRIP 된 경우입니다. 이때는 전원을 차단한 후 과전류 원인을 제거한 후 다시 전원을 연결시키면 자동으로 리셋되어 정상적으로 동작합니다.
- ◎ 조절기는 외부전압으로 모터의 속도조절 가능합니다.
V.R단자의 ①- ②+ 전압은 D.C 0~5V미만으로 사용하여 주십시오.
- ◎ **모터보호**는 시판중인 모터 과전류 차단기를 사용하여 주십시오.
- ◎ 조절기의 SLOW START기능은 약3초로 되어있습니다.
긴 시간이 필요한 경우 별도주문이 가능 합니다.



- LED 녹(전원) 적(TRIP)
- Hz = 주파수조정
- 180/90 = 모터전압변경
- MAX = 모터 상한전압
- MIN = 모터 하한전압
- 1.2.3(V.R) = 모터속도조정
- 외부 전압 = 1⊖, 2⊕
- STOP(ON)/RUN(OFF)
- ⊖MOTOR⊕ = 모터출력전압
- F⊖ F⊕=FIELD COIL출력전압

A.C220V=입력전원
 FUSE 5A~10A



■hole 4.2m/m*3 ■bolt=4-30m/m 단위m/m